

ORIMA-TUOTE OY

KANTAINAS LIETUS ŪDENS

NOTEKSISTĒMAS K12 MONTĀŽA

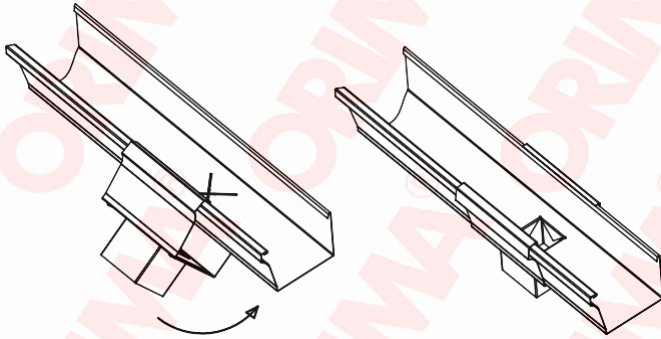
TEKNES MONTĀŽA

Kantainas teknes āķis (2) tiek izgatavots montāžai uz taisna jumta "pieses" daļa, kā arī pie "pieses" daļa ar slīpumu pie jumts slīpuma 1:2,5 un 1:3.

Gadījumā ja "pieses" dēlim ir cits slīpums āķis ir jāieloka pareizajā leņķī pirms montāžas vai izmantot speciālu regulējamu aizmugurējo āķa daļu (atsevišķa montāžas instrukcija).

Kā arī tekni K12 var uzstādīt ar iekšējo stiprinājumu(1) palīdzību, vienlaicīgi regulējot slīpuma leņķi (atsevišķa montāžas instrukcija).

Montāža jāsāk ar malējiem āķiem, ievērojot ka teknes kritums ir 2-4mm uz 1 m notekas virzienā. Teknes āķi stiprinās tādā veidā, lai starp jumta seguma līnijas un teknes ārējo augšējo malu ir 3-5 cm attālums. Maksimālais attālums starp teknes āķiem ir 1m.

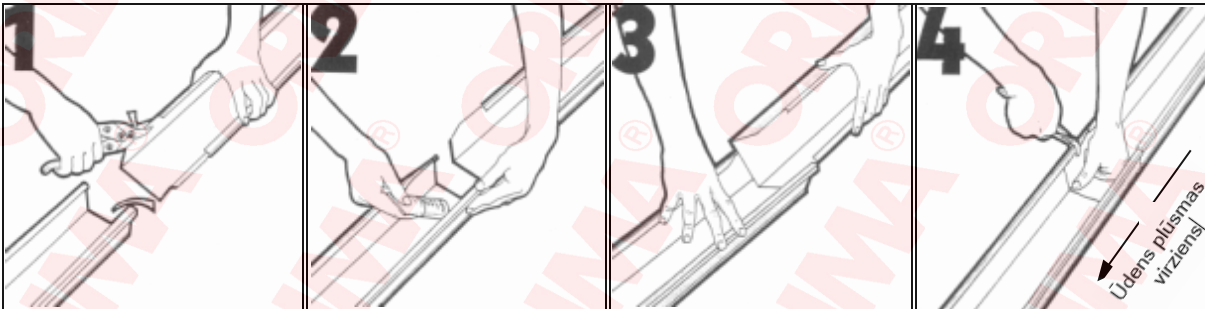


1. Iekšējais stiprinājums
2. Teknes āķis
3. Konektors (11090)
4. Bīdāmais konektors (11100)
5. Savienotājs
6. Noslēgs (kreisais/labais)
7. Notekcaurules stiprinājums (12070)
8. Notekcaurules stiprinājums (13050)
9. Augšējais līkums
10. Apakšējais līkums
11. Notekcaurule
12. Izvads

BĪDĀMA KONEKTORA MONTĀŽA

Teknes apakšā izveidojiet krusta formas griezumu notekcaurules piespīrināšanai. Novietojiet bīdāmā konektora (3) priekšējo malu virs teknes priekšējā atloka un uzstādiet konektoru, vienlaikus viegli saspiežot tekni. Nolokiet griezuma stūrus uz leju.

Alternatīva iespēja notekcaurules pieslēgšanai ir izmantot konektoru (4), kas no ārpuses jāpiekniedē teknes apakšā.



TEKNES SAVIENOŠANA / PAGAJDRINĀŠANA

K12 tekni var pagarināt, izmantojot savienotāju (5) vai novietojot teknes vienu posmu virs otra 10 cm pārlaidumā. Šādā gadījumā jums ir jānogriež teknes augšējie aizmugurējie un priekšējie atloki par aptuveni 10 cm.

Nogrieziet teknes stūrus slīpi (1. att.). Apakšējai teknei iztaisnojiet aizmugurējo atloku par aptuveni 10 cm. Izspiediet un vienmērīgi uzklājiet plānu silikona maisījuma kārtu teknes savienojuma vietā (2. att.).

Pēc tam ievietojiet augšējās teknes nogriezto priekšējo pusi apakšējās teknes priekšējā atlokā.

Nospiediet un pagrieziet augšējo tekni, lai tā cieši ieietu apakšējā tekne (3. att.). Salociet apakšējās teknes aizmugurējo atloku, vienlaikus saspiežot augšējo tekni.